




# Sezione Infrastrutture

---

Gennarino Tozzi

Febbraio 2016

## Sommario

-  La Sezione- Ruolo e composizione
-  Analisi dello stato dell'arte del settore
-  L'Azione della Sezione- approccio strategico e ambiti di lavoro

**Al fine poter adeguamento rispondere alle aspettative dei diversi settori che compongono la sezione e nello stesso tempo valorizzare le opportunità emergenti dall'integrazione la Sezione potrà operare attraverso**

### **STRUTTURA DI PRESIDENZA (PRESIDENTE E VICE)**

E' responsabile dei rapporti di livello istituzionale e della coerenza delle attività della Sezione con il Programma della Presidenza di Unindustria

### **CONSIGLIO DEI DELEGATI**

Individua gli obiettivi strategici, approva i documenti di posizione, i progetti, monitora e valuta lo stato dell'arte delle attività- per promuovere la partecipazione delle aziende associate le riunioni di Consiglio saranno convocate in forma allargata alle imprese inquadrare nella sezione interessate

### **GRUPPI DI LAVORO TRA IMPRESE OMOGENEE**

Nascono in funzione di alcune specifiche attività che richiedono un particolare presidio sull'evoluzione della normativa di settore e un rapporto strutturato con l'associazione di categoria di riferimento in ambito Confindustria

### **GRUPPI DI LAVORO INTERSEZIONALI**

Possono nascere in collaborazione con altre Sezioni o includere aziende non del comparto utili alla realizzazione degli obiettivi prefissati. Prevedono risultati e tempi definiti

*Quando previsto da Statuto inoltre sarà convocata l'Assemblea*

Le Sezioni sono il luogo dove le imprese, partecipando alla vita associativa, esprimono le proprie esigenze e proposte assicurando l'efficacia della rappresentanza di settore e della tutela degli interessi.

Con i loro contributo ai progetti e ai comitati tecnici le Sezioni concorrono attivamente al raggiungimento e alla diffusione tra le imprese associate degli obiettivi strategici di Unindustria.

Le sezioni operano per rafforzare l'Associazione attraverso:

- ✓ Diffusione e sostegno delle iniziative dell'Associazione;
- ✓ Sviluppo associativo;
- ✓ Supporto alla formazione della linea politica;
- ✓ Confronto strutturato con le Associazioni di categoria del Sistema.

La Sezione infrastrutture intende consolidare per conto di Unindustria il proprio ruolo di riferimento costante delle Istituzioni nella pianificazione supportandone lo sviluppo in termini di analisi dati, documentazione e sviluppo di progetti finalizzati al miglioramento e implementazione delle reti infrastrutturali necessarie per garantire la mobilità di persone e merci sul territorio del Lazio, nel breve, medio e lungo periodo.

Un corretto sviluppo infrastrutturale, quindi sostenibile anche dal punto di vista ambientale, risponde ad un'esigenza fondamentale di competitività del sistema economico regionale. Come Sezione opereremo attivamente per promuovere una rete integrata di infrastrutture a supporto del territorio, con particolare attenzione alla sfida che le imprese del nostro settore saranno chiamate ad affrontare con la candidatura di Roma alle Olimpiadi del 2024.”

Su tali tematiche saranno quindi:

- ✓ organizzati eventi di comunicazione associativa;
- ✓ organizzati e promossi incontri con i referenti istituzionali;
- ✓ predisposti documenti di posizione su tematiche del comparto;
- ✓ elaborati progetti specifici per promuovere l'intermodalità.

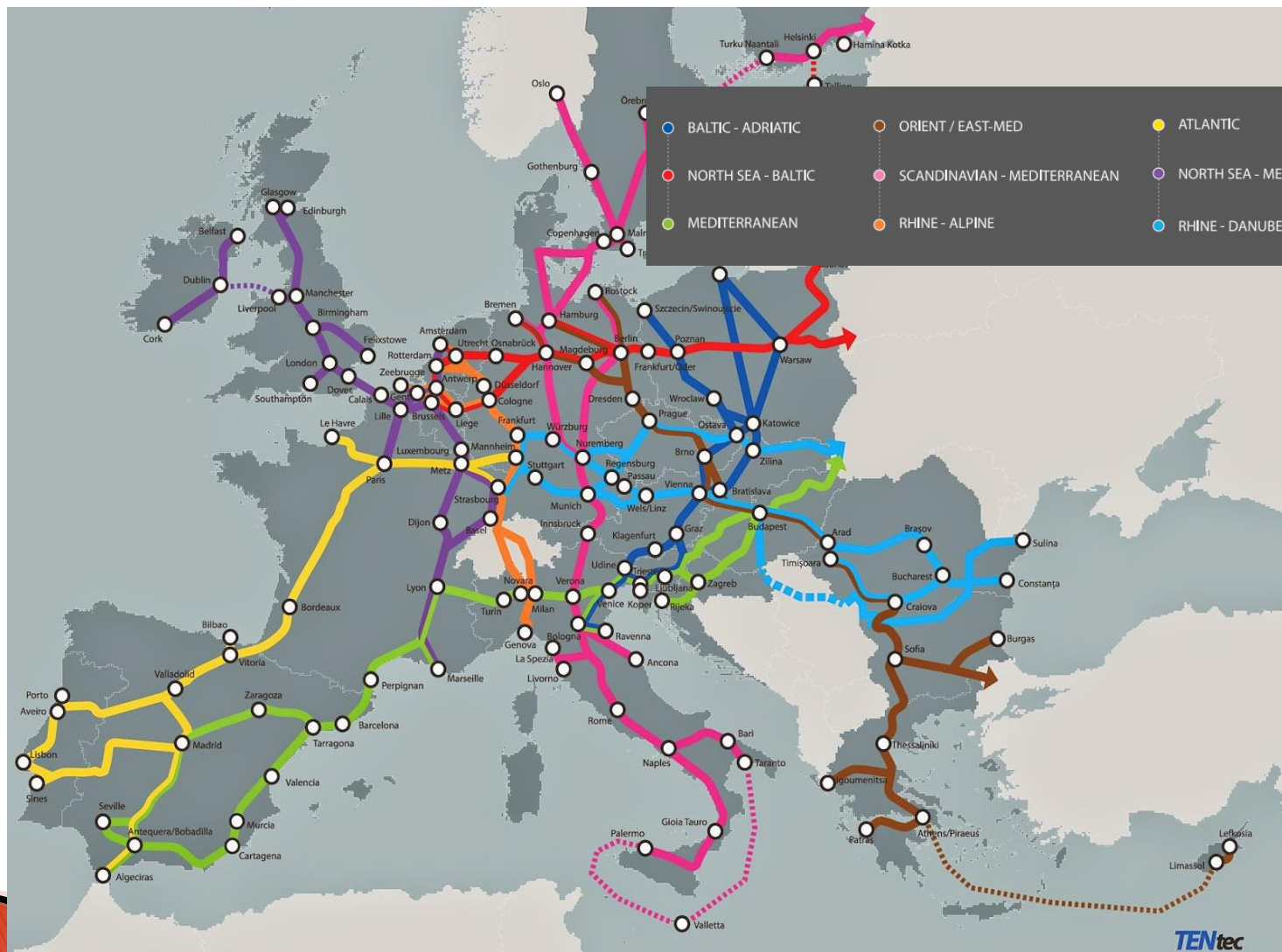
**Numero aziende:** 14 aziende

**Numero dipendenti:** 12.000

**Settori rappresentati:** Gestione aeroportuale, autostrade, ferrovie, trasporto aereo, movimentazione merci.

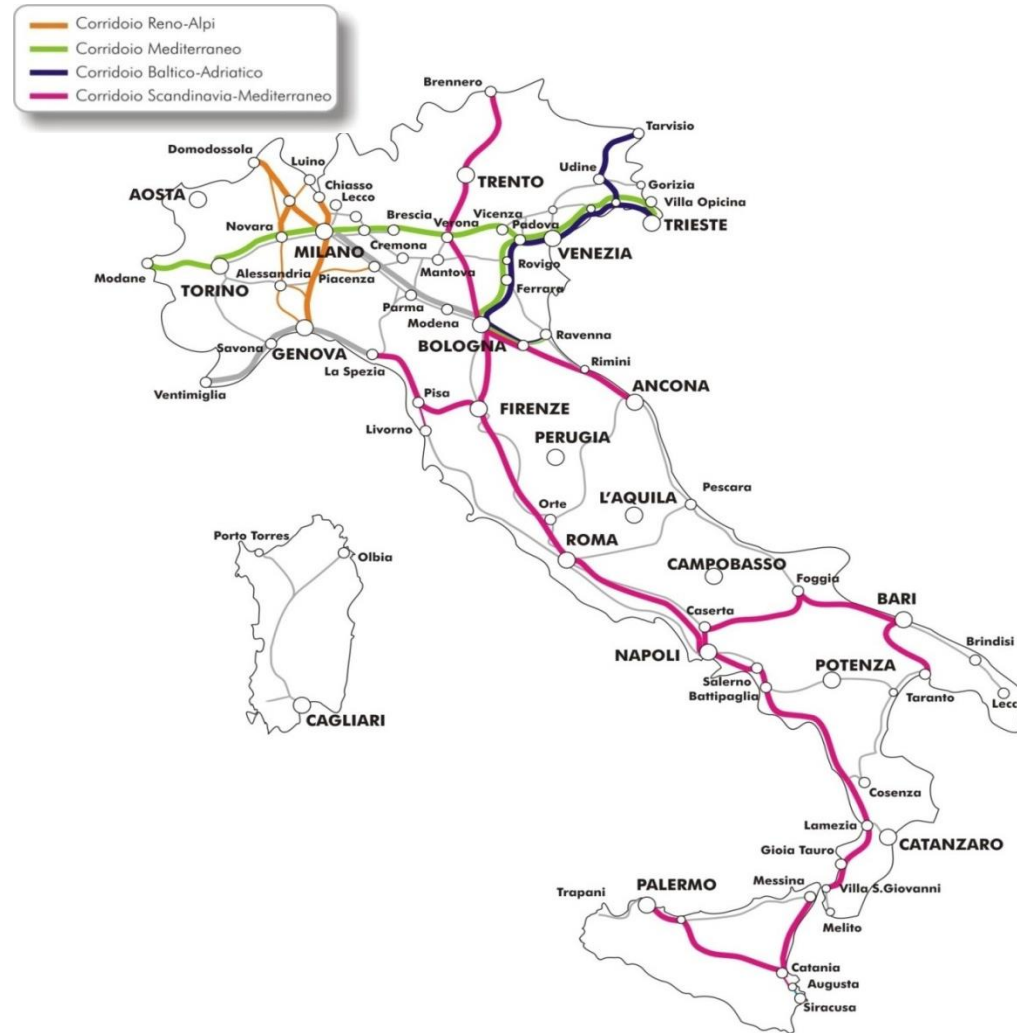


# lo scenario europeo: rete ten e corridoi paneuropei



TENtec

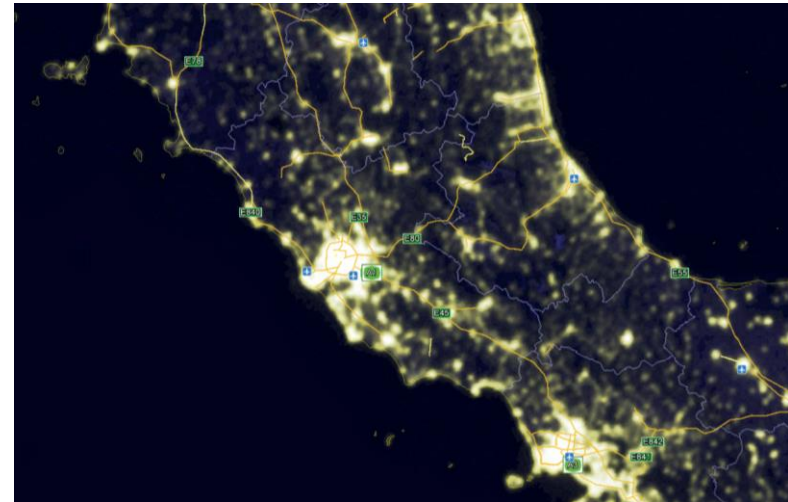
# La Rete TEN-T in Italia





La politica della UE vede nel sistema urbano un elemento di grande vantaggio economico e sociale, sia per le sue potenzialità in termini di impatto sul territorio, sia per la possibilità intrinseca di generare efficienza di scala in diversi settori tra cui quello energetico, quello dei trasporti e quello delle comunicazioni.

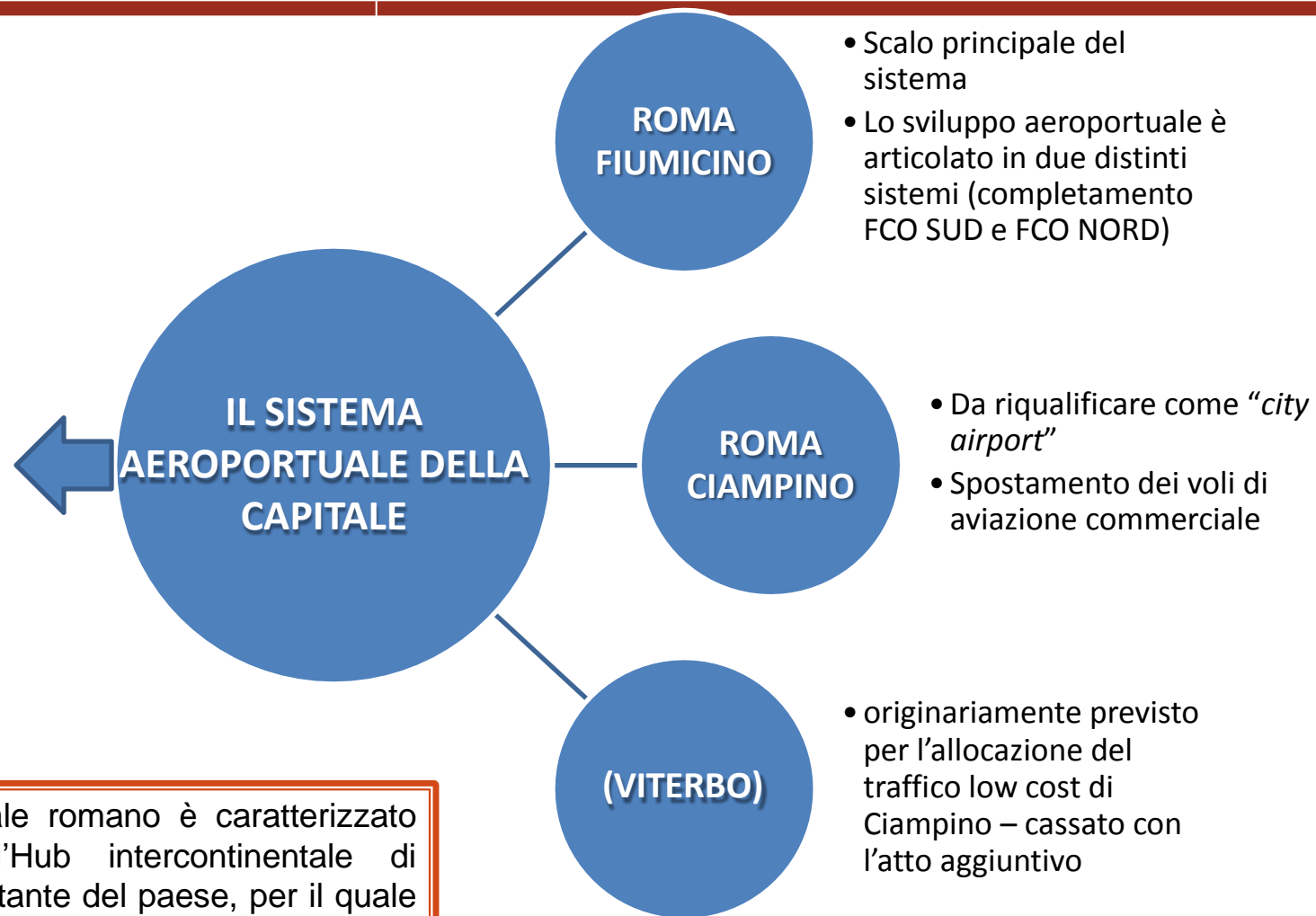
Secondo il *World Urbanization Prospect* dell'Onu, in Europa la popolazione che vive in aree urbane passerà dal 73% del 2009 all' 84% del 2050.



Nel 10% del territorio risiedono:

- 50% dei Residenti
- 55% degli Occupati

Nelle Aree Metropolitane di **Milano, Roma, Napoli e Torino** è concentrato oltre il 60% dei consumi nazionali.



CONVENZIONE  
e CONTRATTO DI  
PROGRAMMA  
ENAC/AdR  
(DPCM del  
21/12/2012) - relativo  
ATTO AGGIUNTIVO  
del 27/12/2012

Il Sistema aeroportuale romano è caratterizzato dalla presenza dell’Hub intercontinentale di Fiumicino, il più importante del paese, per il quale è previsto un forte potenziamento in modo da diventare il punto di riferimento per l’intero bacino del mediterraneo

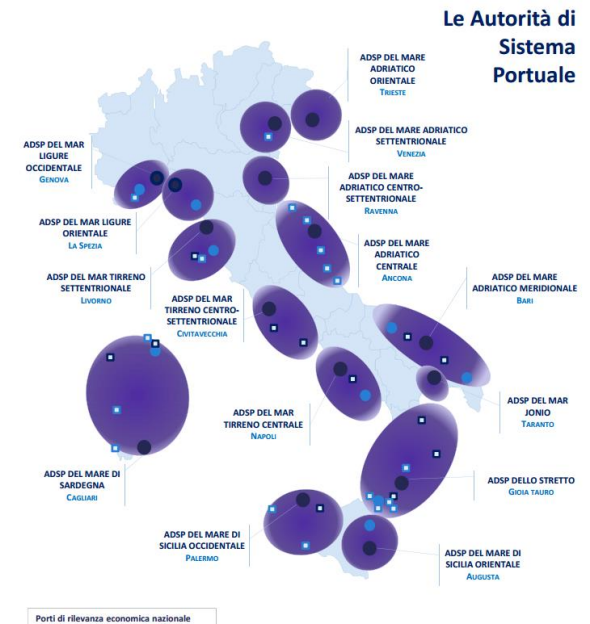
# Le infrastrutture del Lazio- acqua

Il Consiglio dei Ministri ha approvato il decreto di “Riorganizzazione, razionalizzazione e semplificazione delle autorità portuali” che prevede che porti italiani vengono riorganizzati in 15 Autorità di sistema portuale a cui fanno riferimento 54 porti di rilevanza nazionale..

L'autorità di Sistema Portuale del Tirreno Centrale avrà come sede Civitavecchia e prevede al momento oltre a Civitaavecchia Fiumicino e Gaeta a cui sembra si possano aggiungere prima dell'entrata in vigore, su richiesta della Regione Abruzzo, Ortona e Pescara .

Gli adeguamenti infrastrutturali previsti sono volti a:

1. Rendere funzionale le strutture portuali
2. Adeguare i fondali al gigantismo navale che caratterizza i traffici intercontinentali con l'Asia
3. Intercettare i flussi di traffico merci internazionali;
4. Adeguare i servizi di trasporto persone tra Civitavecchia e Roma



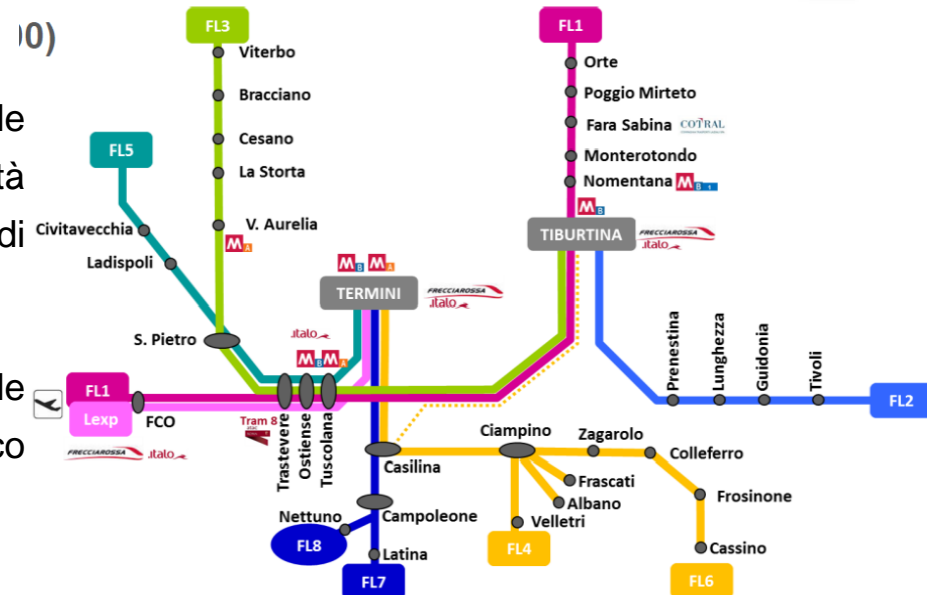
# Le infrastrutture del settore Lazio-ferro

La realtà territoriale laziale ha visto uno sforzo teso tra l'altro a promuovere una separazione funzionale dai traffici di attraversamento da quelli locali nonché un rafforzamento tecnologico della rete e il potenziamento dei servizi.

Oggi si caratterizza per una significativa **rete ferroviaria regionale** che necessita una maggiore integrazione nell'ambito di un sistema dei trasporti, l'ammodernamento e la risoluzione di alcuni nodi critici.

La strategia sottostante l'aggiornamento del contratto di programma 2015 di FSI prevede:

- Potenziare la rete TEN-T
- Migliorare/potenziare le infrastrutture soprattutto nelle aree urbane per garantire servizi superiori in quantità e qualità, evitando che queste diventino “colli di bottiglia”
- potenziare le strutture terminali “core” delle infrastrutture ferroviarie per rilancio del traffico merci intermodale



La realtà territoriale laziale si caratterizza per :

disponibilità di infrastrutture stradali Regionali inferiore rispetto alle principali realtà europee, con la presenza di un elevato tasso di motorizzazione e, quindi, di affollamento di strade;

eccessivo affollamento delle strade a livello urbano anch'esso dovuto all'altissimo tasso di motorizzazione, ma anche ad una scarsa integrazione intermodale ed alla rilevante dimensione del trasporto merci che interessa l'area del comune di Roma;

Mancanza soprattutto nell'area romana di una specializzazione dei tracciati per flussi di traffico con una commistione tra traffico urbano, di attraversamento, merci

Necessità di aumentare i collegamenti trasversali



Sezione Infrastrutture

- ▶ Mancanza di fondi per le infrastrutture;
- ▶ Carenza e incoerenza negli strumenti di pianificazione
- ▶ Parcellizzazione delle responsabilità;
- ▶ Carenza d'integrazione tra gli operatori e gli enti locali;
- ▶ Mancanza di applicazioni per l'intermodalità nel trasporto dei cittadini
- ▶ Inadeguatezza delle regole di appalto

## Stato attuale

Pianificazione

- Non tutti gli interventi di progetto sono previsti dagli strumenti di pianificazione

Programmazione  
e  
Finanziamento

- La maggior parte degli interventi non è finanziata

Progettazione  
e  
realizzazione

- Le procedure non favoriscono un coordinato ed efficiente iter realizzativo

## necessità

Adeguare gli strumenti di pianificazione generali e di settore

Favorire il finanziamento delle opere anche attraverso l'apporto di capitali privati

Favorire lo snellimento delle procedure di approvazione e la qualità progettuale

**Integrazione ed  
intermodalità**

*Superamento della visione parcellizzata e monomodale delle infrastrutture per un approccio integrato*

**Sostenibilità**

*Individuare e favorire la realizzazione di progetti di concreta e reale fattibilità che valorizzino know-how delle aziende*

**Interlocuzione  
con le Istituzioni**

*Potenziare i processi di pianificazione dei trasporti e di realizzazione delle reti ottimizzando sinergie pubblico/privato*

**Coinvolgimento**

*Partecipazione delle imprese associate nella definizione delle politiche per lo sviluppo infrastrutturale dell'Associazione*



Gli ambiti strategici che la Sezione è chiamata ad approfondire sono:

Pianificazione Infrastrutturale

Accessibilità nodi strategici intermodali

Tecnologie e infrastrutture

Manutenzione

Accessibilità aree industriali

Sviluppo infrastrutturale in area urbana

## Criticità

- *incertezza nella pianificazione*
- *manca di capitali privati*
- *scarsità di risorse pubbliche*
- *Manca di coordinamento*

## Obiettivi

- *Rafforzare il ruolo di Unindustria come soggetto di proposta e punto di riferimento delle Istituzioni nella pianificazione del territorio*

## Strumenti

- *Esperienza progetto Pquadro*
- *Promuovere processi di pianificazione e realizzazione delle reti infrastrutturali necessarie per garantire il corretto assetto del territorio*

### **Ambiti di proposta**

---

---

**Pianificazione - Regione Lazio**

---

---

**Quadrante Ovest dell'Area Romana**

---

---

**Piano Infrastrutturale Roma Capitale**

## Criticità

- *Investimenti infrastrutturali non adeguatamente coordinati (tempi e capacità)*
- *Mancanza di strumenti di pianificazione di livello regionale;*

**Ambiti di proposta**

## Obiettivi

- *Supportare l'accessibilità nodi strategici del territorio migliorandone i livelli di servizio*
- *Ridurre l'inquinamento e i consumi energetici*

**Aeroporto di Fiumicino e Ciampino**

## Strumenti

- *Proposte condivise di potenziamento e la riqualificazione dell'offerta integrata di trasporto*
- *Coordinamento e monitoraggio avanzamento lavori*
- *Collaborazione con la sezione trasporti*

**Porti del Sistema Regionale**

**Nodi intermodali ferro e gomma**

## Criticità

- *Vecchia concezione gestione infrastrutture*
- *Norme non adeguate allo sviluppo tecnologico*

### **Ambiti di proposta**

## Obiettivi

- *Migliorare la funzionalità delle infrastrutture e l'integrazione tra gli operatori*
- *Diminuire i costi di manutenzione, l'incidentalità*
- *Realizzare un quadro delle potenzialità tecnologiche*

**Programmi di upgrading tecnologico-infrastrutturale delle infrastrutture esistenti**

**Centrale della mobilità**

**Controllo e sanzionamento**

## Strumenti

- *best practices internazionali legate all'uso della tecnologia nelle infrastrutture*
- *Modifiche normative*
- *Piano di Azione ITS nazionale*
- *Collaborazione con la Sezione IT- Comunicazioni-Università*

## Criticità

- *Manutenzione insufficiente con limitata prospettiva strategica*
- *Insufficienza di Fondi*

## Obiettivi

- *Favorire una corretta gestione dell'attività di manutenzione delle infrastrutture*
- *Individuare forme alternative di finanziamento*

## Strumenti

- *Progetto di manutenzione straordinaria (Revamping delle Infrastrutture)*
- *Collaborazione con la Sezione Credito e Progettazione e Costruzione*

### **Ambiti di proposta**

---

---

**Forme innovative di finanziamento della gestione infrastrutture**

---

---

**Tecnologia applicata al monitoraggio infrastrutturale**

---

---

**Adeguamento normativo**



***Ambiti di proposta***

---

---

**Intermodalità**

---

---

**Pianificazione integrata**

---

---

## Criticità

- *Difficoltà di realizzare infrastrutture in ambito urbano*
- *Inefficienza dei nodi da cui dipende la fluidità del traffico*
- *Sviluppo urbano scollegato da pianificazione infrastrutturale*

### **Ambiti di proposta**

## Obiettivi

- *Individuare forme per permettere lo sviluppo infrastrutturale delle ree urbane*

---

### **Riqualficazione urbana**

---

### **Colli di bottiglia**

---

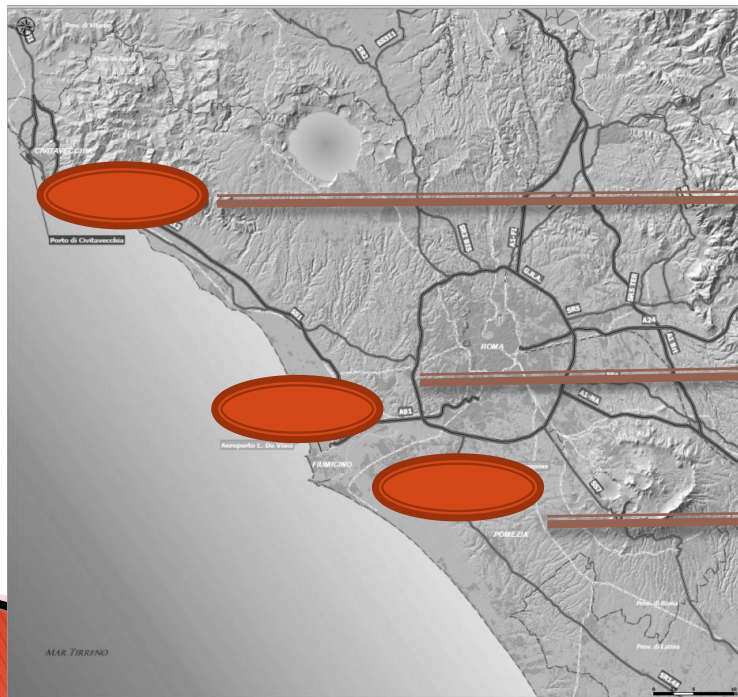
### **Nodi intermodali**

## Strumenti

- *Aree dismesse*
- *Integrazione tra operatori*
- *Forme innovative di finanziamento della gestione infrastrutture*

## La Sezione Infrastrutture:

prosegue la propria attività di assistenza tecnica al tavolo Tecnico per la predisposizione di un Piano Integrato di Sviluppo Sostenibile delle Infrastrutture nel Quadrante Ovest dell'area Romana individuato dal Decreto Ministeriale n. 1022 swl 12 febbraio 2014, supportando i seguenti tavoli tematici:



Tavoli 1 l'accessibilità al porto di Civitavecchia

Tavolo 2 per l'accessibilità al sistema infrastrutturale di Fiumicino (aeroporto Leonardo da Vinci e futuro porto commerciale)

Tavolo 3 per il potenziamento del sistema dei collegamenti intermodali del quadrante sud dell'area metropolitana di Roma